

Benjamin Moore & Cie Limitée

Système COLOR_x^{MD} de Benjamin Moore

Notes descriptives et guide d'installation

Version 6.37.4000



Cette plus récente version de COLOR_x contient les modifications indiquées ci-dessous.

Choix d'Avant-Première ou d'une base pour couleurs Aura pour les finis Aura d'intérieur

Vous pouvez maintenant utiliser l'apprêt Avant-Première K046 ou la base pour couleurs Aura K521 lorsque vous choisissez une couleur Benjamin Moore qui exige un apprêt dans un fini Aura d'intérieur.

Les couleurs qui nécessitent un apprêt à base foncée pour obtenir la nuance souhaitée afficheront un message dans COLOR_x, vous permettant de choisir soit l'apprêt Avant-Première soit la base pour couleurs Aura de Benjamin Moore.

Lorsque le choix effectué s'affiche, vous pouvez imprimer la fiche des colorants requis et préparer le produit en conséquence.

Voir les détails à la page 2.

Deux options pour teinter un produit Cabinet Coat

Le produit Cabinet Coat au fini satin d'INSL-X (CC55) peut maintenant être teinté avec les colorants Gennex ou Inspiration Couleur.

Voir les détails à la page 3.

Produits Aura d'intérieur à formule améliorée

Formules et capacités de reproduction des couleurs pour les produits F522, F524, F526 et F528.

Soutien pour le spectrophotomètre BYK Auto-Match IV et le système d'opération Windows 10.

Cette mise à jour de COLOR_x soutient le spectrophotomètre de géométrie 45/0 BYK Auto-Match IV.

Cet appareil se connecte uniquement aux ordinateurs qui utilisent le système d'opération **Windows 10**.

Ajout des couleurs des comptes nationaux

Couleurs Calvin Klein, Edible Arrangements, Extra Mile, Fossil, TJ Max, Tommy Hilfiger et Walmart.

Formules Benjamin Moore actualisées

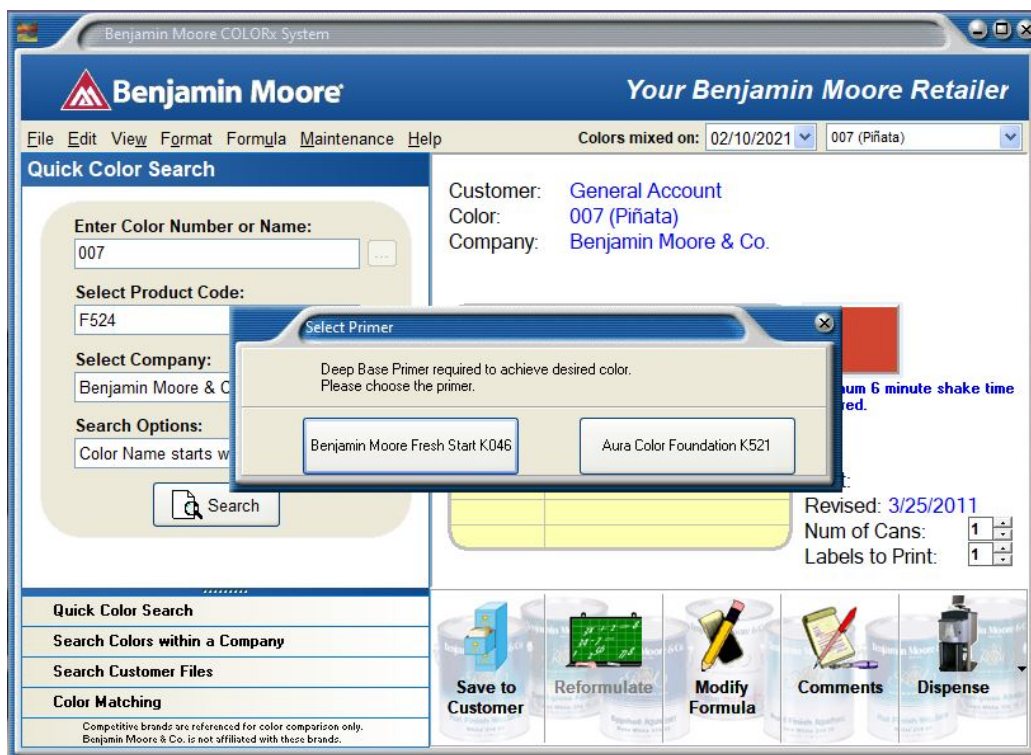
Pour obtenir la liste complète, consultez la page 5

Choix d'apprêt Avant-Première K046 ou base pour couleurs Aura K521 pour les finis Aura d'intérieur

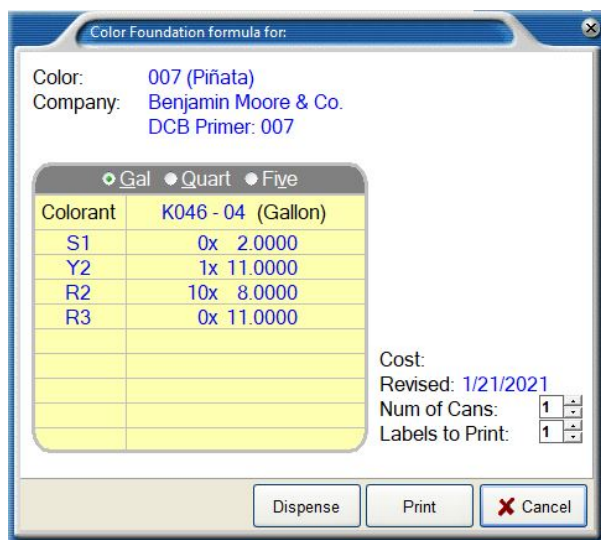
Lorsque vous accédez à une couleur Benjamin Moore dans un fini Aura d'intérieur qui recommande l'utilisation d'un apprêt à base foncée, un nouveau message apparaîtra à l'écran.

Vous pouvez maintenant choisir l'apprêt que vous voulez utiliser.

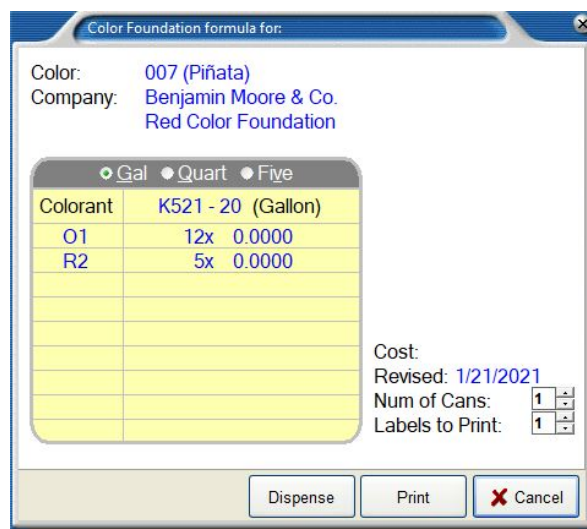
L'apprêt Avant-Première K046 ou la base pour couleurs Aura K521 de Benjamin Moore.



Il ne vous reste qu'à cliquer sur le bouton de l'apprêt que vous voulez utiliser.



Or



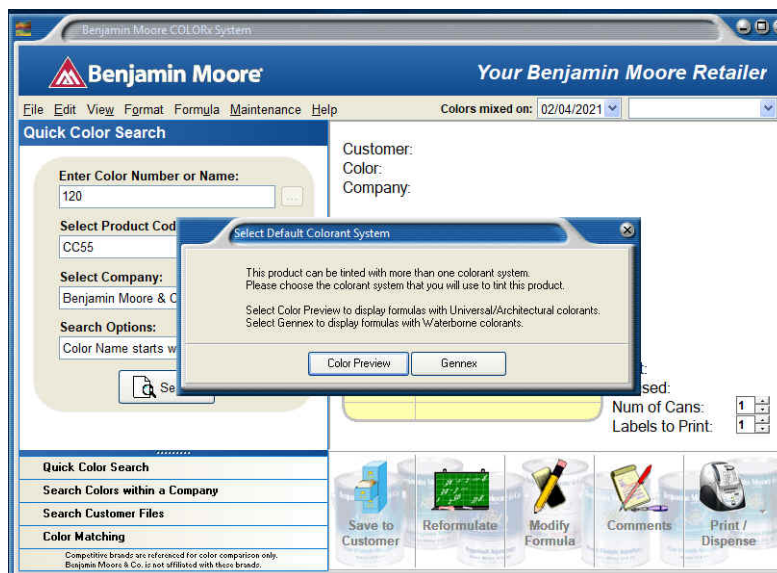
L'apprêt ou la base qui s'affichera peut maintenant être préparé, la fiche de colorants imprimée ou le choix annulé.

Produit à deux systèmes de coloration (Gennex ou Inspiration Couleur)

Le produit Cabinet Coat au fini satin d'INSL-X (CC55) peut maintenant être teinté avec les colorants Gennex ou Inspiration Couleur.

COLORx vous donnera les formules préparées ou reproduites selon le système choisi.

La première fois que vous cherchez une formule ou effectuez la reproduction d'une couleur hors série pour le produit Cabinet Coat CC55, on vous demandera de choisir le système de coloration que vous voulez utiliser, comme indiqué ci-dessous.

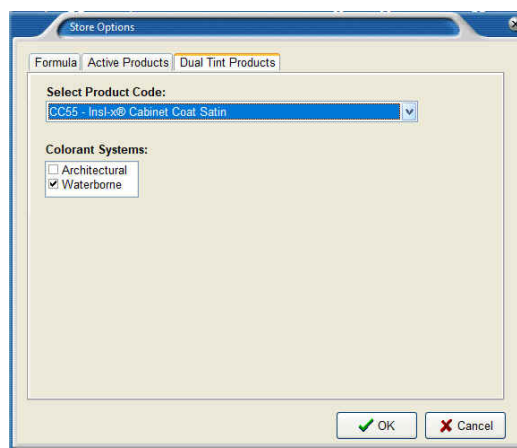


Cliquez sur le bouton (Inspiration Couleur ou Gennex) pour choisir le système à utiliser.

Une fois que vous avez choisi le système de coloration pour ce produit, vous n'aurez plus à le faire la prochaine fois que vous chercherez une couleur dans ce même produit.

Par contre, vous pourrez changer de système de coloration si vous le voulez.

Vous n'aurez qu'à choisir le menu déroulant **Fichier** dans le menu principal de COLORx, puis **Modifier les options du magasin**. Ensuite, cliquez sur l'onglet des **produits à deux systèmes de coloration**, comme indiqué ci-dessous, et sélectionnez le menu déroulant **Choisir le code de produit** pour choisir le système de coloration.



Maintenant, vous devez cocher le système de coloration que vous voulez activer, puis décocher l'autre système. Ensuite, cliquez sur OK. Vous n'aurez plus à choisir le système de coloration lorsque vous chercherez la formule d'une couleur ou effectuerez la reproduction d'une couleur hors série dans ce produit.

Remarque pour l'utilisation des colorants Gennex et Cabinet Coat

Les couleurs pour le produit CC55 sont offertes seulement dans les bases 1 et 2 avec les colorants Gennex.

Avec les colorants Inspiration Couleur, les couleurs dans les quatre bases sont offertes.

COLORx – Aide

Lorsque vous utilisez l'application COLOR_x, vous pouvez en tout temps consulter le manuel de l'utilisateur et le guide de démarrage en cliquant sur Aide, puis en choisissant COLOR_x Aide ou Démarrage rapide de COLOR_x.

Pratiques à privilégier pour l'appariement des couleurs hors série et des couleurs des concurrents

Assurez-vous de toujours sauvegarder et stocker les formules appariées des couleurs sur mesure et des couleurs des concurrents réalisées pour vos clients dans les fichiers client du logiciel COLOR_x. De cette façon, vous aurez à portée de main la formule exacte des couleurs achetées par vos clients.

Nous mettons régulièrement à jour nos fichiers de peinture afin d'améliorer notre capacité d'appariement de couleurs, ce qui peut entraîner des modifications aux formules d'origine.

En suivant cette procédure, vous pouvez vendre à votre client la même couleur au cas où il en aurait besoin davantage pour faire des retouches.

Formules des couleurs concurrentes

Nous avons constitué une vaste collection de couleurs des articles de nos concurrents. Ces renseignements sont accessibles par l'option Recherche de couleurs dans COLOR_x. Pour vérifier si une couleur figure dans cette base de données, suivez la procédure habituelle de recherche pour une couleur Benjamin Moore. Entrez un numéro ou un nom de couleur, ainsi qu'un produit, puis choisissez une entreprise précise ou cochez la case « Chercher parmi toutes les entreprises » (Search All) au-dessus du menu déroulant. (Consultez le manuel d'utilisation pour en savoir plus.)

Contrairement à une couleur Benjamin Moore pour laquelle nous disposons d'une formule créée et testée dans notre laboratoire de formulation de couleurs, nous affichons uniquement le dosage d'une couleur concurrente. Ce dosage effectué à l'aide de notre application d'appariement des couleurs génère une formule de couleur, de la même façon qu'un spectromètre déterminerait le dosage et l'appariement d'une couleur hors série.

Ainsi, pour répondre à un client qui demande l'appariement d'une couleur concurrente, vous devez suivre la procédure suivante. Commencez par chercher la couleur dans COLOR_x pour savoir si elle figure dans le système. Si elle y est, une formule sera calculée et affichée. En cliquant sur le bouton « Meilleur appariement de couleurs Benjamin Moore » (Closest BM Color), vous obtiendrez les cinq couleurs Benjamin Moore les mieux appariées. Proposez ces couleurs au client et vérifiez si l'une d'elles lui convient. Cette méthode offre deux avantages : d'une part, vous aurez déjà en main une formule Benjamin Moore testée et, d'autre part, vous convertirez le client à une couleur Benjamin Moore. Par contre, si un échantillon de couleur est disponible, il suffit de l'apparier comme vous le feriez pour une couleur hors série. Puisque le client comparera la couleur obtenue à celle de l'échantillon, essayez de la reproduire avec exactitude. Selon l'âge et la condition de l'échantillon, la couleur peut ne pas correspondre à ce qui figure dans COLOR_x.

Enfin, si le client n'aime pas la couleur qui correspond au meilleur appariement, et qu'aucun échantillon de couleur n'est disponible, vous pourrez alors utiliser l'appariement calculé par COLOR_x.

Pour toute question, veuillez contacter l'un de nos représentants du Service de technologie de la couleur au 800 809-9213.

Changements apportés à certaines formules depuis la version 6.37.3000 du système ColoRx (Canada)

Pour plusieurs produits, la formule de la couleur suivante a été modifiée : 1619. Toute révision apportée depuis le 19 octobre 2020 n'est pas prise en compte dans la version 6.37.3000 du système ColoRx.

Les formules des plusieurs couleurs ont été modifiées pour les produits suivants : K538, K581. Toute révision apportée depuis le 19 octobre 2020 n'est pas prise en compte dans la version 6.37.3000 du système ColoRx.

Pour le produit K357, la formule de la couleur suivante a été modifiée : HC-35.

Pour le produit K484, la formule des couleurs suivantes a été modifiée : 2109-40, AF-165.

Pour le produit K522, la formule des couleurs suivantes a été modifiée : HC-181, PM-18.

Pour le produit K524, la formule de la couleur suivante a été modifiée : AF-555.

Pour les produits K147, K148, K791, K792, K793 et F794, la formule des couleurs suivantes a été modifiée : 2143-70, OC-117.

Système COLOR_x^{MD} de Moore

Guide d'installation

Les programmes du livre de formules COLOR_x et du système d'agencement de couleurs de Benjamin Moore sont intégrés dans un seul logiciel. Celui-ci est disponible sur le portail des détaillants Benjamin Moore, mybenjaminmoore.com et fonctionne sous les systèmes d'exploitation Windows^{MD} XP service pack 3, Windows^{MD} 7, Windows^{MD} 8 et Windows^{MD} 10.

Exigences système minimales

- Processeur Intel PentiumM 1 GHz ou plus puissant
- 2 Go de mémoire vive
- 4 Go d'espace libre sur le disque dur
- Carte vidéo capable de prendre en charge 16 millions de couleurs
- Imprimante
- Port série ou USB pour spectrophotomètre et lecteur de codes-barres
- Windows^{MD} XP service pack 3, Windows^{MD} Vista, Windows^{MD} 7, Windows^{MD} 8 ou Windows^{MD} 10

Exigences système minimales du spectrophotomètre X-Rite MetaVue

- Windows 7 SP1 (32 ou 64 bits)
- Windows 8/8.1 (32 ou 64 bits)
- Windows 10 (32 ou 64 bits)

Windows XP et Vista ne sont pas pris en charge par le nouveau spectrophotomètre MetaVue

Installation

Si vous téléchargez COLOR_x sur le portail des détaillants Benjamin Moore, mybenjaminmoore.com, lisez les « Instructions de téléchargement COLOR_x ». Ces instructions indiquent comment télécharger et installer COLOR_x sur votre ordinateur.

Si vous n'avez pas accès à internet sur l'ordinateur qui exécute COLOR_x, vous pouvez télécharger le fichier d'installation COLOR_x directement sur un lecteur flash à partir d'un autre ordinateur qui a accès à internet.

Pour installer COLOR_x à partir d'un lecteur flash, assurez-vous qu'il n'y a pas d'autres applications en cours d'exécution. Il faut fermer ces applications avant l'installation du programme. Si votre système est doté d'un logiciel de détection automatique de virus activé, il doit être désactivé avant l'installation.

Insérez le lecteur flash dans un port USB. Ouvrez l'Explorateur Windows et cliquez sur la lettre correspondant au lecteur flash. Cliquez ensuite sur le fichier ColoRx6xxxxxx.exe.

La procédure d'installation démarre automatiquement et affiche l'**écran de bienvenue**. L'assistant de configuration vous guide tout au long de l'installation.

Accord de licence

Au début de l'installation, l'écran relatif à l'accord de licence apparaît. Assurez-vous de lire attentivement cet accord. Si vous êtes en désaccord avec les modalités de l'accord, cliquez sur le bouton Annuler pour quitter l'installation. Si vous acceptez les modalités, cochez la case appropriée pour continuer l'installation. L'installation vous invite à sélectionner la région dans laquelle le logiciel est utilisé, soit les États-Unis ou le Canada. La région par défaut est les États-Unis.

Remarque : Si vous avez une version antérieure de COLOR_x^{MD} 6, cette installation ne remplacera aucun échantillon ou client enregistré. Ceux-ci resteront toujours accessibles.